



IROP – problémy zateplování bytových domů

16. 9. 2019
Setkání EKIS a odborný seminář
Aleš Pekárek



EVROPSKÁ UNIE
Evropský fond pro regionální rozvoj
Integrovaný regionální operační program



MINISTERSTVO
PRO MÍSTNÍ
ROZVOJ ČR

PŘEHLED PODPOR - Úspory energie



Nová zelená úsporám (Státní fond životního prostředí ČR)

Operační program Životní prostředí „Kotlíkové dotace“

Program EFEKT (Ministerstvo průmyslu a obchodu)



Nová zelená úsporám (Státní fond životního prostředí ČR)

(pro vlastníky bytových domů na území hl. města Prahy)

Integrovaný regionální operační program (IROP)

Program Panel 2013+ (Státní fond rozvoje bydlení)

(podpora formou úvěru)



Operační program Podnikání a inovace pro konkurenceschopnost

Operační program Životní prostředí

Operační program Praha - pól růstu České republiky

Program EFEKT (Ministerstvo průmyslu a obchodu)

Modře – financované z evropských zdrojů

Zeleně – financované z národních zdrojů



INTEGROVANÝ REGIONÁLNÍ OPERAČNÍ PROGRAM

- Celková alokace z EFRR: **4,76 mld. EUR**
- Řídící orgán: MMR, odbor řízení operačních programů
- Zprostředkující subjekt: Centrum pro regionální rozvoj ČR, ZS ITI
- **Alokace na snižování energetické náročnosti bytových domů (SC 2.5) z EFRR: cca 9,5 mld. Kč**



Statistika v SC 2.5 k 29.8.2019

- Celkem podáno projektů: **2337 ks**
- Celkem schváleno projektů: **1733 ks za 3,7 mld. Kč z EFRR (CZV = 11,4 mld. Kč)**
- Celkem proplaceno projektů: **1031 ks za 1,9 mld. Kč z EFRR**



ZÁKLADNÍ INFORMACE O VÝZVĚ Č. 78

- **Vyhlášení výzvy:** 12. 1. 2018
- **Příjem žádostí:** 2. 2. 2018 – 29. 11. **2019**
- **Průběžná výzva** = hodnocení po podání žádosti o podporu
 - není věcné hodnocení
 - opakované předložení
- **Datum zahájení realizace projektu:** nejdříve **1. 1. 2014**
 - **omezení - bloková výjimka** = naplnění motivační účinku
- **Datum ukončení realizace projektu:** do 30. 9. **2021**
 - realizace projektu nesmí být ukončena před podáním žádosti o podporu
- **Území realizace:** území ČR mimo území hl. města Prahy
- **Forma podpory:** ex-post financování
- **Minimální výše celkových způsobilých výdajů:** 300 000 Kč
- **Maximální výše celkových způsobilých výdajů:** 90 000 000 Kč



DŮLEŽITÉ PODMÍNKY VÝZVY

OPRÁVNĚNÍ ŽADATELÉ

- **vlastníci bytových domů**

Vyloučeny jsou fyzické osoby nepodnikající.

Fyzická osoba podnikající je osoba samostatně výdělečně činná nebo fyzická osoba, která bytové prostory pronajímá.

Vyloučeny jsou akciové společnosti s listinnými akciemi na majitele.

- **společenství vlastníků bytových jednotek (SVJ)**

- **bytová družstva jako správci bytových domů podle zákona č. 311/2013 Sb., o převodu vlastnického práva k jednotkám a skupinovým rodinným domům bytových družstev**

- Pokud bylo založeno SVJ, tak žadatelem bude SVJ
- Bytové družstvo nemůže být žadatelem na bytový dům, který sice za úplatu spravuje, nicméně nevlastní.



DŮLEŽITÉ PODMÍNKY VÝZVY

PŘEDMĚT PODPORY

- Výzva se vztahuje pouze na **bytové domy**, tj. budovy, které odpovídají definici bytového domu podle písm. a), § 2, vyhlášky č. 501/2016 Sb., o obecných požadavcích na využívání území.

= více než polovina podlahové plochy odpovídá požadavkům na trvalé bydlení a je k tomuto účelu určena (není požadavek na počet bytových jednotek)

- V katastru nemovitostí –bytový dům nebo objekt k bydlení



V případě, že součástí bytového domu jsou také **provozovny nebo komerční prostory**, patří výdaje vynaložené na tyto prostory mezi způsobilé pouze v případě, kdy jsou součástí komplexní rekonstrukce bytového domu jako celku.



PODPOROVANÉ AKTIVITY

HLAVNÍ

Podporované aktivity = hlavní aktivity + vedlejší aktivity
MINIMÁLNĚ 85 % CZV na hlavní aktivity

Celkové nebo dílčí energeticky úsporné renovace bytových domů:

- **zlepšení tepelně-technických parametrů stavebních konstrukcí** bytového domu (zateplení **obvodových konstrukcí**, stropu, podlahy, střechy, vnitřních konstrukcí, a související výdaje – náklady na lešení, stavební výtahy, očištění podkladové plochy pod zateplovacím systémem, klempířské prvky, mřížky ventilačních otvorů; **výměna oken a dveří** a související výdaje – náklady na vnější parapety, vybourání původních výplní otvorů, změna velikosti otvoru, zednické zapravení; **výměna střešní krytiny**)
- instalace **exteriérových prvků stínění**
- instalace **systému nuceného větrání** se zpětným získáváním tepla
- výměna **stávajícího hlavního zdroje tepla**:
 - **na fosilní paliva za:** plynový kondenzační kotel, tepelné čerpadlo, jednotku pro kombinovanou výrobu elektřiny a tepla využívající obnovitelné zdroje energie nebo zemní plyn
 - **na pevná fosilní paliva za:** kotel na biomasu



PODPOROVANÉ AKTIVITY

HLAVNÍ

Podporované aktivity = hlavní aktivity + vedlejší aktivity
MINIMÁLNĚ 85 % CZV na hlavní aktivity

Celkové nebo dílčí energeticky úsporné renovace bytových domů:

- instalace **nového zdroje tepla** (plynový kondenzační kotel, kotel na biomasu nebo tepelné čerpadlo) a výstavbu **centrálního vytápění** v domech, ve kterých byly **dosud jednotlivé byty vytápěny vlastními zdroji tepla**
- instalace **solárních fotovoltaických soustav**
- instalace **solárních termických kolektorů**
- **připojení bytového domu k soustavě zásobování tepelnou energií**

NELZE PODPOŘIT

- **nástavbu ani přístavbu bytového domu**
- **výměnu zdroje vytápění, která by vedla k odpojení od soustavy zásobování tepelnou energií či k náhradě dodávek energií z této soustavy – netýká se solárních termických kolektorů**



PODPOROVANÉ AKTIVITY

HLAVNÍ - VÝMĚNA ZDROJE

- PŮVODNÍ ZDROJ -

ZDROJ	Kotel na PEVNÁ FP	Kotel na KAPALNÁ FP	Kotel na ZEMNÍ PLYN	TČ	Kotel na biomasu	Elektrokotel, přímotop	Jednotka pro komb. výrobu elektřiny a tepla
Kotel - PEVNÁ FP	X	X	X	X	X	X	X
Kotel - KAPALNÁ FP	X	X	X	X	X	X	X
Kotel - ZEMNÍ PLYN	ANO	ANO	ANO	X	X	X	X
Plynové TČ	ANO	ANO	ANO	X	X	ANO	X
Elektrické TČ	ANO	ANO	ANO	X	X	ANO	X
Kotel na biomasu	ANO	X	X	X	X	X	X
Elektrokotel, přímotop	X	X	X	X	X	X	X
Jednotka pro komb. výrobu el. a tepla – zemní plyn	ANO	ANO	ANO	X	X	X	X
Jednotka pro komb. výrobu el. a tepla – biomasa	ANO	X	ANO	X	X	X	X



PODPOROVANÉ AKTIVITY

VEDLEJŠÍ

Podporované aktivity = hlavní aktivity + vedlejší aktivity
MAXIMÁLNĚ 15 % CZV na vedlejší aktivity

- **zabezpečení výstavby** (TDI, AD, BOZP)
- **projektová dokumentace**
- **služby bezprostředně související s realizací**
 - hydraulická zkouška otopné soustavy
 - vyregulování/modernizace soustavy vytápění a rozvodů teplé užitkové vody
 - energetické hodnocení a výpočet indikátorů
 - podklady pro hodnocení
 - příprava a realizace zadávacích a výběrových řízení
- **povinná publicita** (kapitola 13.2 Obecných pravidel)
 - internetové stránky (pokud žadatel má)
 - dočasný billboard – stavební práce (podpora > 500 000 EUR)
 - **plakát (min. velikost A3)**
 - po zahájení realizace projektu umístit na viditelném místě v místě realizace projektu; pokud nelze umístit v místě realizace projektu, bude umístěn v hlavním sídle žadatele
 - stálá pamětní deska – nákup hmotného majetku, stavební práce (podpora > 500 000 EUR)



NEZPŮSOBILÉ VÝDAJE

Společné pro všechny režimy podpory (veřejná podpora i mimo režim veřejné podpory)

- výdaje na **přístavby a nástavby**;
- výdaje na vedlejší aktivity projektu, které přesahují 15 % ze způsobilých výdajů
- výdaje na **přípravu a zpracování žádosti o podporu** a výdaje spojené s **řízením a administrací projektu**
- uzavřené smlouvy s konzultanty/zprostředkovateli, u nichž je platba definována jako procentní sazba z celkových nákladů projektu;
- **rozpočtová rezerva**;
- výdaje na **nepovinnou publicitu**
- **pojištění**

Režim VEŘEJNÉ PODPORY „blokovaná výjimka“ (GEBR)

- **náklady, které nejsou přímo spojené s dosažením vyšší úrovně energetické účinnosti** (zařízení staveniště, sušáky, antény, okapové chodníky, síť proti hmyzu, vnitřní malby, zasklívání lodžii, poplatky za uložení odpadu na skládku, vnitřní parapety)



HLADINY PODPORY

	Hladina podpory	Dotace – EFRR	Dotace – SR *
<u>Zateplení/výměna výplní otvorů</u>			
1a	<ul style="list-style-type: none"> - úspora celkové dodané energie minimálně 40 % - klasifikační třída celkové dodané energie B nebo lepší - splnění požadavku nákladově optimální úrovně podle písm. a) nebo b) odst. 2, § 6 vyhlášky č. 78/2013 Sb., o energetické náročnosti budov 	40 %	2 %
1b	<ul style="list-style-type: none"> - úspora celkové dodané energie minimálně 30 % - klasifikační třída celkové dodané energie C nebo lepší - splnění požadavku nákladově optimální úrovně podle písm. a) nebo b) odst. 2, § 6 vyhlášky č. 78/2013 Sb., o energetické náročnosti budov 	30 %	1,5 %
1c	<ul style="list-style-type: none"> - úspora celkové dodané energie minimálně 20 % - u jednotlivých zatepovaných konstrukcí/měněných výplní otvorů dosažení 0,95 násobku doporučené hodnoty součinitele prostupu tepla podle ČSN 73 0540-2 nebo lepší hodnoty 		
2	<ul style="list-style-type: none"> - jednotlivé zatepované konstrukce/měněné výplně otvorů musí splňovat požadovanou hodnotu součinitele prostupu tepla $U_{N,20}$ podle ČSN 73 0540-2 (KULTURNÍ PAMÁTKA, PAMÁTKOVÁ REZERVACE, PAMÁTKOVÁ ZÓNA) <i>Celý objekt musí být kulturní památkou. Není dostačující, aby byly památkově chráněné pouze některé prvky.</i> 		
<u>Instalace technologických systémů bez současného zateplení/výměny otvorů</u>			
3	- požadavky dle pořizovaného technologického systému	30 %	1,5 %



HLADINY PODPORY

PODKLAD PRO URČENÍ HLADINY PODPORY

1. Typ hlavní aktivity

- Instalace technologie – **Hladina podpory 3**
- Zateplení a/nebo výměna výplní otvorů =>

2. Kulturní památka, památková rezervace, památková zóna

- ANO – **Hladina podpory 2**
- NE =>

3. Informace uvedené v PENB ve stavu před a ve stavu po realizaci

- výše úspory celkové dodané energie (porovnání PENB před a PENB po realizaci)
- klasifikační třída celkové dodané energie (PENB po realizaci)
- splnění požadavku nákladově optimální úrovně podle písm. a) nebo b) odst. 2, § 6 vyhlášky č. 78/2013 Sb., o energetické náročnosti budov (PENB po realizaci)

V případě kombinace instalace technologických systémů a zateplení obvodových konstrukcí a/nebo výměny výplní otvorů podle bodu 1a), má žadatel nárok na podporu podle 1a) na všechna podporovaná opatření, která jsou součástí žádosti o podporu.

V jedné žádosti o podporu:

- **je možné** podpořit snížení energetické náročnosti více budov.
- **nelze podpořit** bytové domy s rozdílnou procentuální výší podpory.



VEŘEJNÁ PODPORA

= výběr režimu závisí na žadateli

	VEŘEJNÁ PODPORA Bloková výjimka (GEBR) Nařízení Komise (EU) č. 541/2014	VEŘEJNÁ PODPORA Podpora de minimis (malého rozsahu) Nařízení Komise (EU) č. 1407/2013	BEZ VEŘEJNÉ PODPORY
Žadatel			<ul style="list-style-type: none"> • SVJ, které nepronajímá společně prostory • Fyzické osoby podnikající, které nepronajímají byty nebo nebytové prostory v objektu, který je předmětem žádosti o podporu
Omezení	<ul style="list-style-type: none"> • Projekt nesmí být ukončen • Sleduje se motivační účinek – výběrové řízení – nesmí se jednat o nezvratnou investici • Omezení způsobilých výdajů 	<ul style="list-style-type: none"> • Projekt nesmí být ukončen • Maximální výše podpory – 200 000 Eur 	<ul style="list-style-type: none"> • Projekt nesmí být ukončen
Výhody		Způsobilé jsou celkové výdaje na projekt zaměřený na snížení ener. náročnosti bytových domů	Způsobilé jsou celkové výdaje na projekt zaměřený na snížení ener. náročnosti bytových domů



ÚSPĚŠNĚ REALIZOVANÉ PROJEKTY



Plzeň - Doubravka

Žadatel: SVJ
Dotace: 1,08 mil. Kč



Plzeň – Skvrňany

Žadatel: SVJ
Dotace: 1,40 mil. Kč

Touškov

Žadatel: SVJ
Dotace: 1,08 mil. Kč



Kampaň Zateplování (25.2. – 7.4. 2019)

- **Televizní kampaň** zahrnovala **1 200 spotů** v televizi, které měly v součtu sledovanost **114 milionů zhlédnutí**.
-
- **Rozhlasová kampaň** obsahovala **120 spotů** na rozhlasové stanici Radio Impuls.
-
- **Reklamu v kinech** vidělo více než **385 tisíc diváků**.
-
- **Tisková kampaň** obsahovala **49 inzerátů** v suplementech nejčtenějšího zpravodajského deníku.

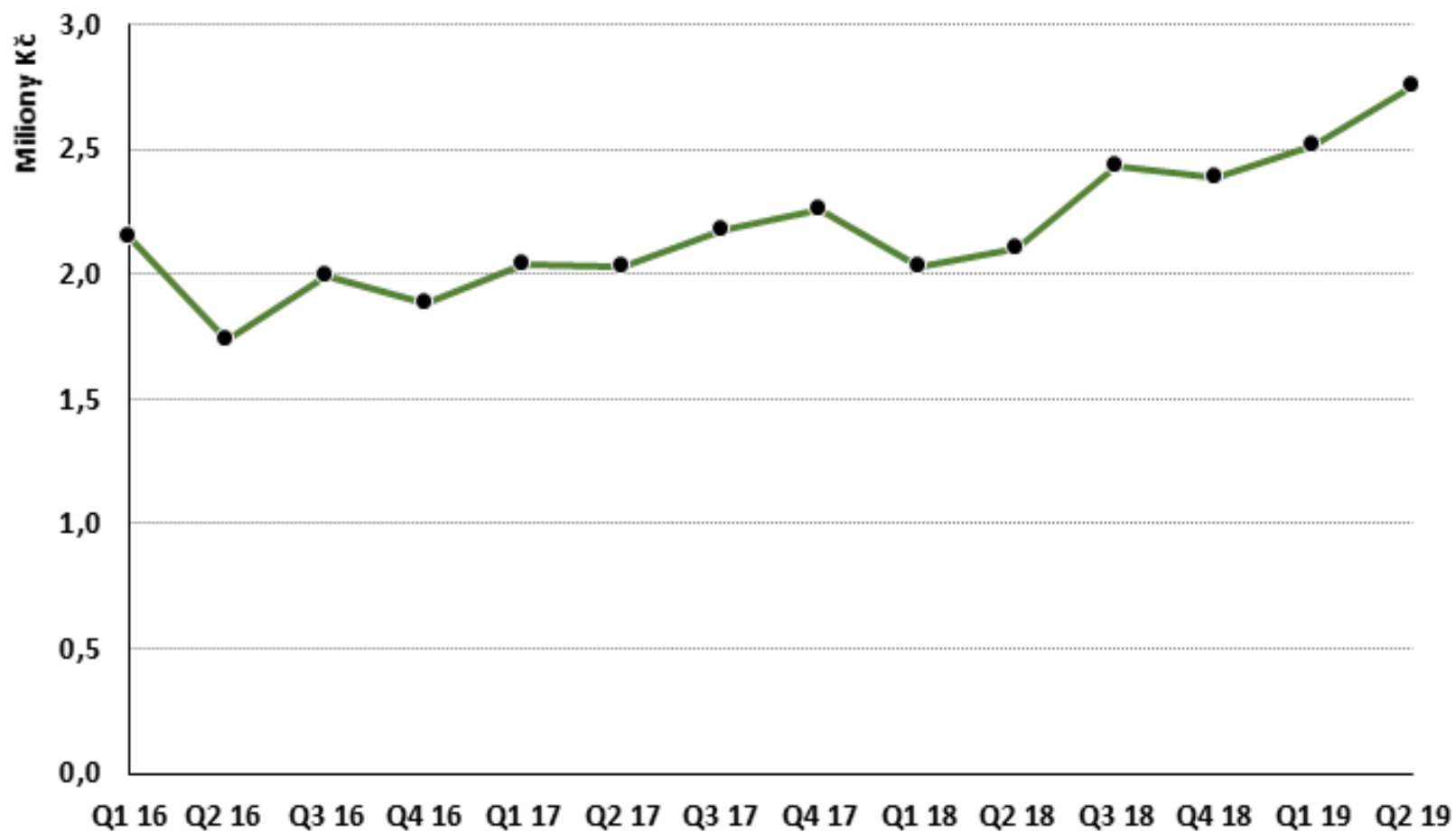


Jde to zateplit

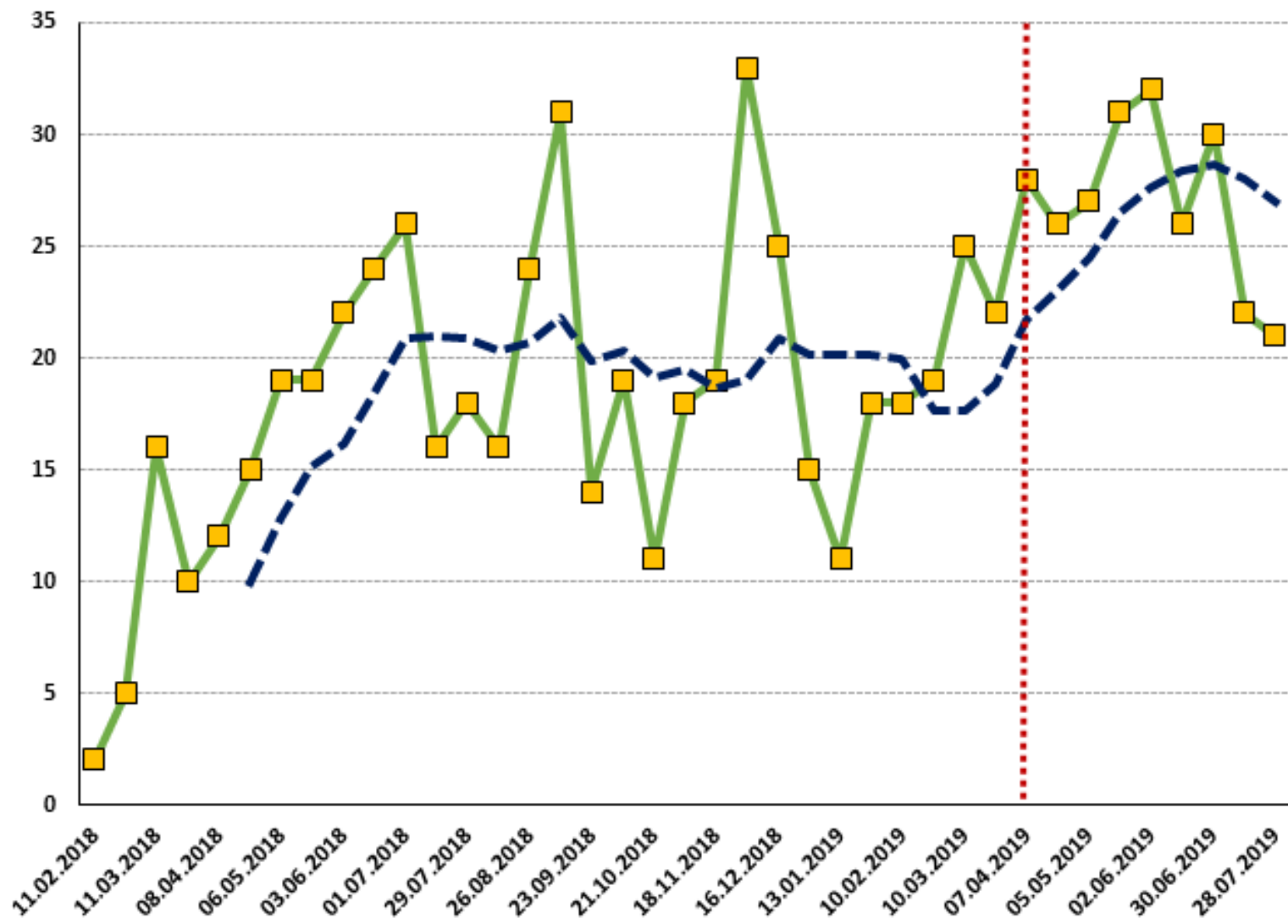
- **Webové stránky www.jdetozateplit.cz** spuštěné spolu s kampaní pak navštívilo **231 618 uživatelů**, z toho:
- 205 236 přišlo z bannerů a videí v rámci kampaně,
- 10 296 přišlo z vyhledavače google,
- 1 183 přišlo z vyhledavače seznam,
- 6 196 přišlo ze sociálních sítí,
- 7 970 přišlo na stránky přímo zadáním adresy,
- **29 062** uživatelů se na web po první návštěvě znovu vrátilo.



Průměr EFRR projektů SC 2.5 dle čtvrtletí registrace



Přírůstek zaregistrovaných projektů - s trendem



A teď problémy 😊

- **Nezkušení (prvo)žadatelé**
- **Malé projekty vs. obrovská alokace**
- **Majitelé bytových domů nemají potřebu šetřit (levná česká energie ve srovnání s jinými státy)**
- **Relevantně sofistikovaná výzva**



Děkuji za pozornost



EVROPSKÁ UNIE
Evropský fond pro regionální rozvoj
Integrovaný regionální operační program



MINISTERSTVO
PRO MÍSTNÍ
ROZVOJ ČR