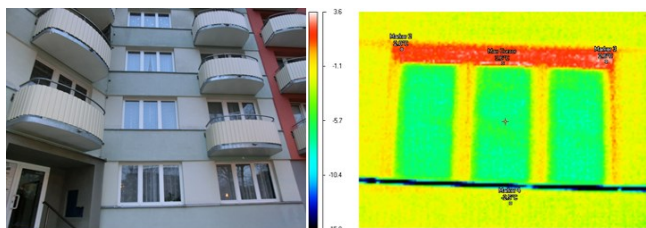




## Bezplatné měření úniků tepla

S klesajícími venkovními teplotami je tu opět naše každoroční nabídka termovizního měření. V rámci bezplatného energetického poradenství, které poskytujeme nejen městům a obcím celého Jihočeského kraje, ale i občanům a komerčním subjektům, si u nás v zimních měsících můžete objednat poradenství na místě, na které přijede odborný poradce Energy Centre České Budějovice vybavený termovizní kamerou. Pomocí termovizního měření lze odhalit tepelné mosty, riziko tvorby plísní v interiéru i nekvalitní izolace rozvodů tepla a chladu. Klienti tuto službu často využívají pro kontrolu nové obálky budovy, či těsnosti oken a dveří po rekonstrukci objektu. Samotné měření a poradenství je pro zájemce z Č. Budějovic a nejbližšího okolí zdarma, klientům ze vzdálenějších lokalit jsou účtovány pouze cestovní náklady dle platného ceníku, který naleznete na [www.eccb.cz](http://www.eccb.cz). Pro jihočeská města a obce je tato služba zcela bezplatná.



## Poradenský večer v Rudolfově

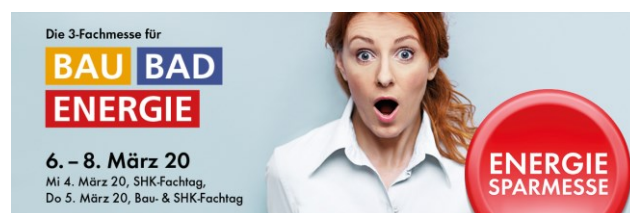
Občané města Rudolfov a okolních obcí si mohou již nyní zapsat do svých diářů na rok 2020 termín 8. ledna 18:00 hod., kdy v Hornickém muzeu v Rudolfově bude zahájena beseda na téma hospodaření s dešťovou vodou, možnosti zateplení objektů, nové požadavky na novostavby a kotle od roku 2020 a aktuální dotace.



Akci pořádá Komise pro rozvoj města Rudolfov ve spolupráci s Energy Centre České Budějovice. K dispozici pro dotazy zde budou jak odborníci z ECČB, tak předseda výše jmenované komise Ing. arch. Stanislav Kovář CSc. Během setkání bude probíhat individuální poradenství. Program a přednášející budou v druhé polovině prosince k dispozici na [www.eccb.cz](http://www.eccb.cz).

## Veletrh úspor energie 2020

Někteří z vás si již nedovedou představit přelom měsíců února a března bez zájezdu na Veletrh úspor energie (Energiesparmesse) ve Welsu. V příštím roce se brány veletrhu otevrou pro širokou veřejnost ve dnech 6. – 8. března, zájezdu s Energy Centre České Budějovice a organizované prohlídky v českém jazyce se zájemci budou moci zúčastnit v pátek 6. března 2020.



## Víte, jak funguje termostatický ventil?

**Zahřejeme se rychleji, když ventil otevřeme na maximum?**

Určitě ne, přestože si to řada uživatelů myslí. Měli by vědět, že čísla na termostatu neodpovídají rychlosti ohřevu, ale cílové teplotě, při jejímž dosažení se topení vypne. Pokud nastavíme ventil na stupeň č. 3, vyhřejeme místnost na cca 20 °C, při nastavení na č. 4 můžeme očekávat teplotu 24 °C a při č. 5 až 28 °C, ale to již výrazně a zbytečně zvyšuje náklady na vytápění.

**Jaké jsou doporučené teploty v jednotlivých místnostech?**

- obývací pokoj 20–22 °C
- ložnice 18–20 °C
- dětský pokoj 20–21 °C
- koupelna 22–24 °C
- chodby 17–19 °C.



Dotazy vám rádi zodpovíme od pondělí do čtvrtka od 8 do 17 a v pátek od 8 do 12 hodin na tel. č. 387 312 580, 773 124 580 a na bezplatné tel. lince č. 800 38 38 38 nebo na adrese