

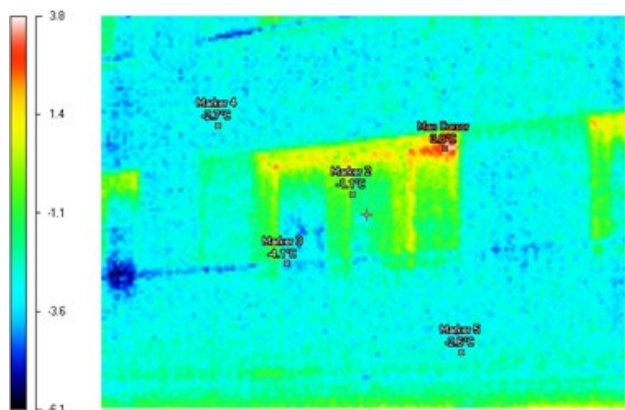


Energy Centre v roce 2020

Stejně jako v letošním roce bude ECČB i v roce příštím nabízet bezplatné a komerčně nezávislé poradenství. Na vaše osobní, písemné i telefonické dotazy se budou naši odborní poradci těšit opět od 6. ledna 2020, osobně se s nimi budete moci setkat nejen každé pondělí a středu v rámci poradny EKIS, ale po předchozí telefonické domluvě během celého pracovního týdne.

V lednu a únoru můžete využít **nabídku měření úniků tepla z budov termovizní kamerou**. Pokud jste z Českých Budějovic a nejbližšího okolí, poskytneme vám tuto službu zdarma. Zájemci ze vzdálenějších lokalit, které trápí tepelné mosty, plísně v bytě, vysoké účty za vytápění, netěsná okna a dveře apod. mohou požádat o kalkulaci. V tomto případě doporučujeme se na čerpání služby dohodnout se sousedy a o odborného poradce i cestovní náklady se s nimi podělit. :D

Pro jihočeská města a obce je naše odborné poradenství, včetně měření termovizní kamerou, zcela zdarma. Tato akce je podpořena z rozpočtu Jihočeského kraje.



V pátek 6. března plánujeme ve spolupráci s Messe Wels pro zájemce z České republiky již tradiční autobusový zájezd na **Veletrh úspor energie** (Energiesparmesse), který se koná v hornorakouském Welsu.



V dnech 29. a 30. května se zúčastníme **Bambifestu**, který se v příštím roce vrátí do Stromovky ke Všesportovní hale.

V rámci Evropského týdne mobility proběhne na náplavce u Dlouhého mostu ve čtvrtek 17. září již popáté **Den čisté mobility**.

O těchto a dalších akcích vás budeme průběžně informovat na www.eccb.cz, na FB a prostřednictvím elektronického zpravodaje.

Bezplatné zapůjčení měřiče CO₂, teploty a vlhkosti

Od ledna 2020 přicházíme s novinkou, kterou bude **možnost zapůjčení měřiče CO₂, teploty a vlhkosti**.

Víte, že by se optimální vlhkost v interiéru měla v zimě pohybovat mezi 45 a 60 a v létě mezi 40 a 55 procenty? Pokud jsou tyto hodnoty dlouhodobě vyšší, je splněna základní podmínka pro vznik plísní. Indikátorem relativně vysoké vlhkosti



v interiéru bývá kondenzace vody na oknech, která ovšem na rozdíl od plísně na zdech ještě nepředstavuje žádné zdravotní riziko. Situaci zpravidla začínáme řešit v momentě, když zaregistrujeme první fleky na vnitřních stěnách našeho domu či bytu. V první fázi se plíseň pokusíme odstranit mechanicky, použitím dezinfekčních prostředků nebo kombinací obou metod. Problém tím ale nevyřešíme. Pokud chceme plísně odstranit trvale, měli bychom se (předtím, než přikročíme k pátrání po závažnějších příčinách, které by mohly vést k nákladnějším stavebním zásahům) zamyslet nad svým uživatelským chováním. Velmi důležitou prevencí vzniku plísní je totiž správné a pravidelné větrání a vytápění objektu. I s tímto problémem vám rádi poradíme!

Vážení přátelé,

přejeme vám krásné Vánoce a budeme se těšit na osobní setkání a spolupráci v roce 2020!



Dotazy vám rádi zodpovíme od pondělí do čtvrtka od 8 do 17 a v pátek od 8 do 12 hodin na tel. č. 387 312 580, 773 124 580 a na bezplatné tel. lince č. 800 38 38 38 nebo na adrese