

ZELENÉ STŘECHY

A KDE NA NĚ ZÍSKAT DOTACI

České Budějovice 29.11.2021



ECČB

Energy Centre České Budějovice



Ondřej Pokorný

Energy Centre České Budějovice

Nám. Přemysla Otakara II. 87/25

370 01 České Budějovice

Telefon: 387 312 580

Mobil: 773 124 580

Bezplatná linka: 800 38 38 38

E-mail: eccb@eccb.cz

Web: www.eccb.cz



DOMY ▶ VYTÁPĚNÍ ▶ DOTACE



pro veřejnost • pro města a obce • pro školy • pro firmy

- **Bezplatné a nezávislé poradenství**

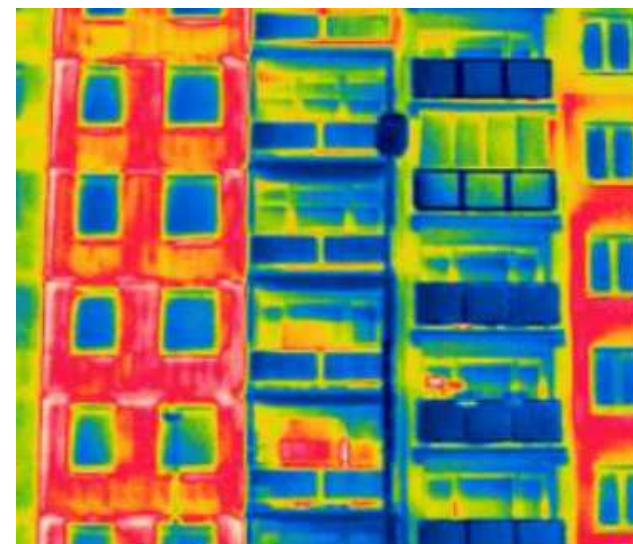
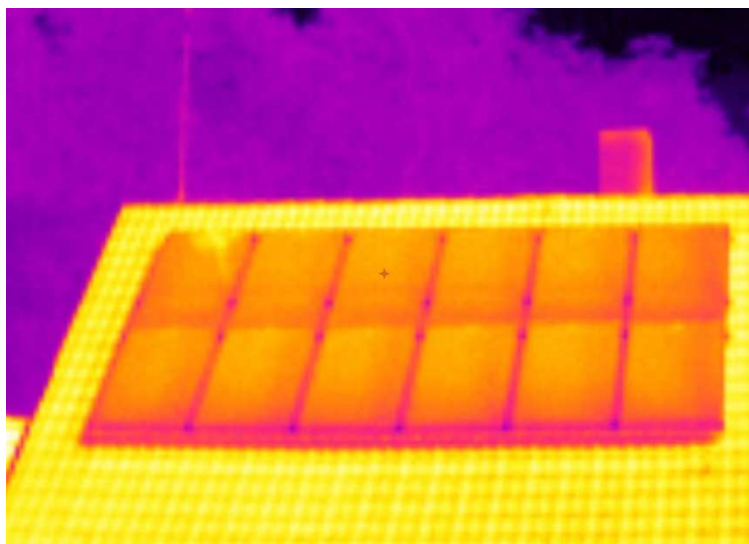
- rekonstrukce a zateplování stávajících domů
- výstavba nových domů (pasivní a nízkoenergetické)
- využití obnovitelných zdrojů energie,
- vytápění, výběr vhodného zdroje, rozúčtování nákladů
- dotace

- **Osvěta a vzdělávání**

- přednášky, workshopy, exkurze, publikace

pro veřejnost • pro města a obce • pro školy • pro firmy

- Zpracování energetických dokumentů
 - PENB, Energetická hodnocení, posudky a audity
- Měření termovizní kamerou



TABULKA POTŘEB A CEN PALIV A ENERGIE NA VYTÁPĚNÍ (2021)

Energy Centre České Budějovice

ECČB	Měrná jednotka		Výhřevn. paliva		Cena paliva		Cena využitelné energie		Účinnost zdroje		Ostatní náklady		Roční potřeba paliva a energie, cena paliva a potřebné energie vč. ostatních nákladů			
	m.j.	m.j.	MJ m.j.	Kč m.j.	Kč m.j.	GJ	Kč kWh	%	Kč rok	Kč GJ	Kč kWh	Potřeba paliva m.j. za rok	Kč rok	Kč kWh	Potřeba paliva m.j. za rok	Kč rok
Hnědé uhlí	kg	18	18	4,0	222,2	0,80	70	1 500	345,5	1,24	4 239	18 455				
Černé uhlí	kg	22,7	22,7	6,5	286,3	1,03	70	1 500	437,1	1,57	3 361	23 347				
Koks	kg	26,3	26,3	9,1	346,0	1,25	70	1 500	522,4	1,88	2 901	27 899				
Brikety z HU	kg	23	23	5,2	226,1	0,81	70	1 500	351,1	1,26	3 317	18 749				
Dřevo kusové	kg	14,6	14,6	3,0	205,5	0,74	70	1 500	321,6	1,16	5 226	17 177				
Dřevěné brikety	kg	18	18	5,5	305,6	1,10	70	1 500	464,6	1,67	4 239	24 812				
Dřevěné pelety (En+A1)	kg	18	18	6,3	350,0	1,26	80	1 500	465,6	1,68	3 709	24 865				
Zemní plyn	m ³	33,4	33,4	17,12	512,5	1,85	85	4 946	623,0	2,24	1 654	33 271				
Zemní plyn (kondenz.k.)	kWh	3,6	3,6	1,62	450,8	1,62	100	4 946	543,4	1,96	1 406	29 023				
Propan	kg	46,4	46,4	35	754,3	2,72	80	2 500	989,7	3,56	1 439	52 857				
Topný olej	kg	42	42	28,7	683,3	2,5	80	2 000	891,6	3,21	1 589	47 618				
Elektrina akum. (D26d)	kWh	3,6	3,6	2,66	737,6	2,66	96	5 596	873,1	3,14	15 453	46 629				
Elektrina přímotop (D45d)	kWh	3,6	3,6	3,00	834,4	3,00	98	5 725	958,6	3,45	15 138	51 195				
Tepel. čerpadlo (D56d)	kWh	3,6	3,6	2,94	815,4	2,94	300	5 727	379,0	1,36	4 945	20 242				
Tepel. čerpadlo (D57d)	kWh	3,6	3,6	2,95	818,1	2,95	300	5 451	374,8	1,35	4 945	20 016				
CZT (teplárna)	kWh	3,6	3,6	2,41	669,4	2,41	100	0	669,4	2,41	14 835	35 753				

Tepelná ztráta objektu	8,5	kW
------------------------	-----	----

t _g	-15	°C
----------------	-----	----

Součinitel vlivu regul.	1
Počet dnů vytápění	244
Denní doba vytápění	16
Přepočet na denostupně	3 708,8

Roční potřeba tepla na vytápění	14 835	kWh
	53,4	GJ

t _{es}	3,8	°C
t _{is}	19	°C



program NOVÁ ZELENÁ ÚSPORÁM

PRO RODINNÉ A BYTOVÉ DOMY

Změny a novinky v Programu NZU

► **Dlouhodobější výzva**

Příjem žádostí zahájen v říjnu 2021, průběh až do poloviny roku 2025

► **Způsobilost výdajů**

Způsobilé výdaje od roku 2021

► **Možnost dotačních bonusů**

Lze získat bonusy při kombinaci programů NZU a KD

► **Sloučení různých programů a větší portfolio dotovaných opatření**

Dešťovka, IROP, ekomobilita, výsadba stromů

► **Online administrace a komunikace**

Příjem žádostí a komplet administrace nově vše pouze online

Obecné Informace o Programu

RODINNÉ DOMY

- ▶ **Oblast podpory A** - Snižování energetické náročnosti stávajících RD (zateplení a výměna výplní)
- ▶ **Oblast podpory B** - Výstavba RD s velmi nízkou energetickou náročností
- ▶ **Oblast podpory C** - Efektivní využití zdrojů energie (zdroje vytápění, příprava teplé vody, solární systémy a VZT zařízení)
- ▶ **Oblast podpory D** - Adaptační a mitigační opatření (zelené střechy, dešťovka, ekomobilita)

Rodinné domy – ZELENÉ STŘECHY

Podpora je poskytována na výstavbu zelených střech:

- EXTENZIVNÍ
- POLOINTENZIVNÍ
- INTENZIVNÍ

UMÍSTĚNÍ: na střechách rodinných domů, příp. dalších stavbách
plnících doplňkovou funkci domu (garáž, přesahy, ...)

Rodinné domy – ZELENÉ STŘECHY

VÝŠE PODPORY:

- Výše podpory stanovena jednotkovou cenou na m² plochy
- Maximální výše podpory na dům je 100 000 Kč

Typ zelené střechy	Plochá střecha [Kč/m ²]	Šikmá střecha se sklonem nad 12° [Kč/m ²]
Extenzivní	700	800
Intenzivní a polointenzivní	900	1000

Rodinné domy – ZELENÉ STŘECHY

PODMÍNKY:

- Lze žádat samostatně i v kombinaci zateplení nebo novostavba RD
- Zelená střecha musí být navržena v souladu se Standardy pro navrhování, provádění a údržbu
- Kladeny podmínky na ochrannou vrstvu HI souvrství a vegetačního souvrství
- Žadatel zodpovídá za řádnou péči a údržbu zelené střechy
- U INTENZIVNÍCH ZS musí být závlaha zajištěna z jiných zdrojů než z veřejné vodovodní sítě (srážková nebo přečištěná odpadní voda)

Bytové domy – ZELENÉ STŘECHY

Podpora je poskytována na výstavbu zelených střech:

- EXTENZIVNÍ
- POLOINTENZIVNÍ
- INTENZIVNÍ

UMÍSTĚNÍ: na střechách bytových domů, příp. dalších stavbách
plnících doplňkovou funkci domu (garáž, přesahy, ...)

Bytové domy – ZELENÉ STŘECHY

VÝŠE PODPORY:

- Výše podpory stanovena jednotkovou cenou na m² plochy
- Maximální výše podpory na dům je 300 000 Kč

Typ zelené střechy	Plochá střecha [Kč/m ²]	Šikmá střecha se sklonem nad 12° [Kč/m ²]
Extenzivní	700	800
Intenzivní a polointenzivní	900	1000

Bytové domy – ZELENÉ STŘECHY

PODMÍNKY:

- Lze žádat samostatně i v kombinaci zateplení nebo novostavba RD
- Zelená střecha musí být navržena v souladu se Standardy pro navrhování, provádění a údržbu
- Kladeny podmínky na ochrannou vrstvu HI souvrství a vegetačního souvrství
- Žadatel zodpovídá za řádnou péči a údržbu zelené střechy
- U INTENZIVNÍCH ZS musí být závlaha zajištěna z jiných zdrojů než z veřejné vodovodní sítě (srážková nebo přečištěná odpadní voda)

JAK NA TO



KONZULTACE

PŘEDSTAVY – VOLBA VHODNÉHO ŘEŠENÍ S ODBORNÍKEM
OVĚŘENÍ ZDA SPLŇUJI PODMÍNKY PROGRAMU



ŽÁDOST

PODÁNÍ A SPRÁVA ŽÁDOST ONLINE



REALIZACE

S VHODNOU ODBORNOU FIRMOU
(oblast C – 2 ROKY NA REALIZACI)



VYÚČTOVÁNÍ

DOLOŽENÍ REALIZACE A
NÁSLEDNÉ VYPLACENÍ
DOTACE

ROZSAH PROJEKTOVÉ DOKUMENTACE

Technická zpráva s popisem návrhu zelené střechy, stavebně technické připravenosti včetně statického zajištění a stanovení odtokového součinitele vegetačního souvrství realizované zelené střechy.

Výkresová část obsahující minimálně:

- půdorys zelené střechy se zakótovanými půdorysnými rozměry vegetačního souvrství,
- charakteristické řezy navrhované skladby zelené střechy,
- v případě výstavby intenzivní zelené střechy schéma systému pro zajištění závlahy z jiných zdrojů, než z veřejné vodovodní sítě (např. akumulace dešťové vody z okolních ploch, využití šedé vody).

PODÁNÍ ŽÁDOSTI

Podávání žádostí příloh v programu NZU probíhá online přes systém AIS SFŽP ČR

1. Zřízení elektronické identifikace, tzv. eidentita (žadatel i zprostředkovatel)
2. Registrace do systému AIS SFŽP (žadatel i zprostředkovatel)
3. Předání práv od žadatele administrátorovi žádosti
4. Vyplnění žádosti a nahrání potřebných dokumentů

NÁVODY A JAK POSTUPOVAT KROK ZA KROKEM POPSÁNY NA STRÁNKÁCH PROGRAMU

oficiální stránky programu WWW.NOVAZELENAUSPORAM.CZ

nová zelená úsporám

Rodinné domy Bytové domy Jak na to Dokumenty Pro odborníky Více [PODAT ŽÁDOST](#)

Řekněte si o dotaci z programu Nová zelená úsporám

Odstartoval příjem žádostí v novém programovém období

[DOTAČNÍ KALKULAČKA](#)

Uspoříte peníze za energie Bydlíte lépe a kvalitněji Šetříte životní prostředí

[Rodinné domy](#) [Bytové domy](#)