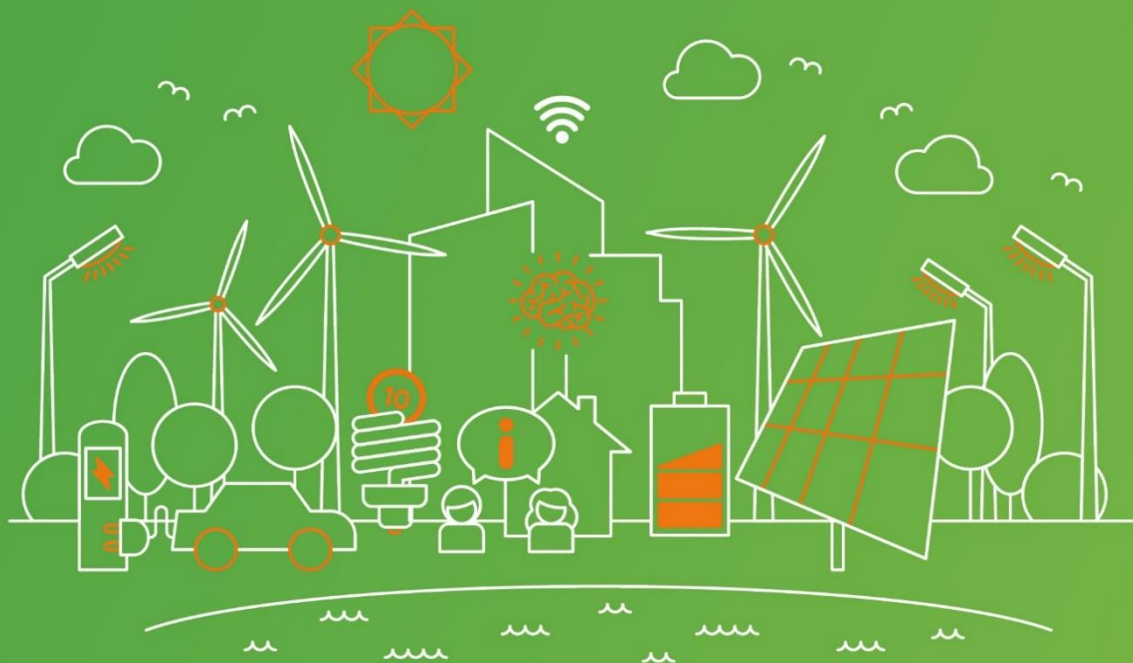




SDRUŽENÍ ENERGETICKÝCH
MANAŽERŮ MĚST A OBCÍ



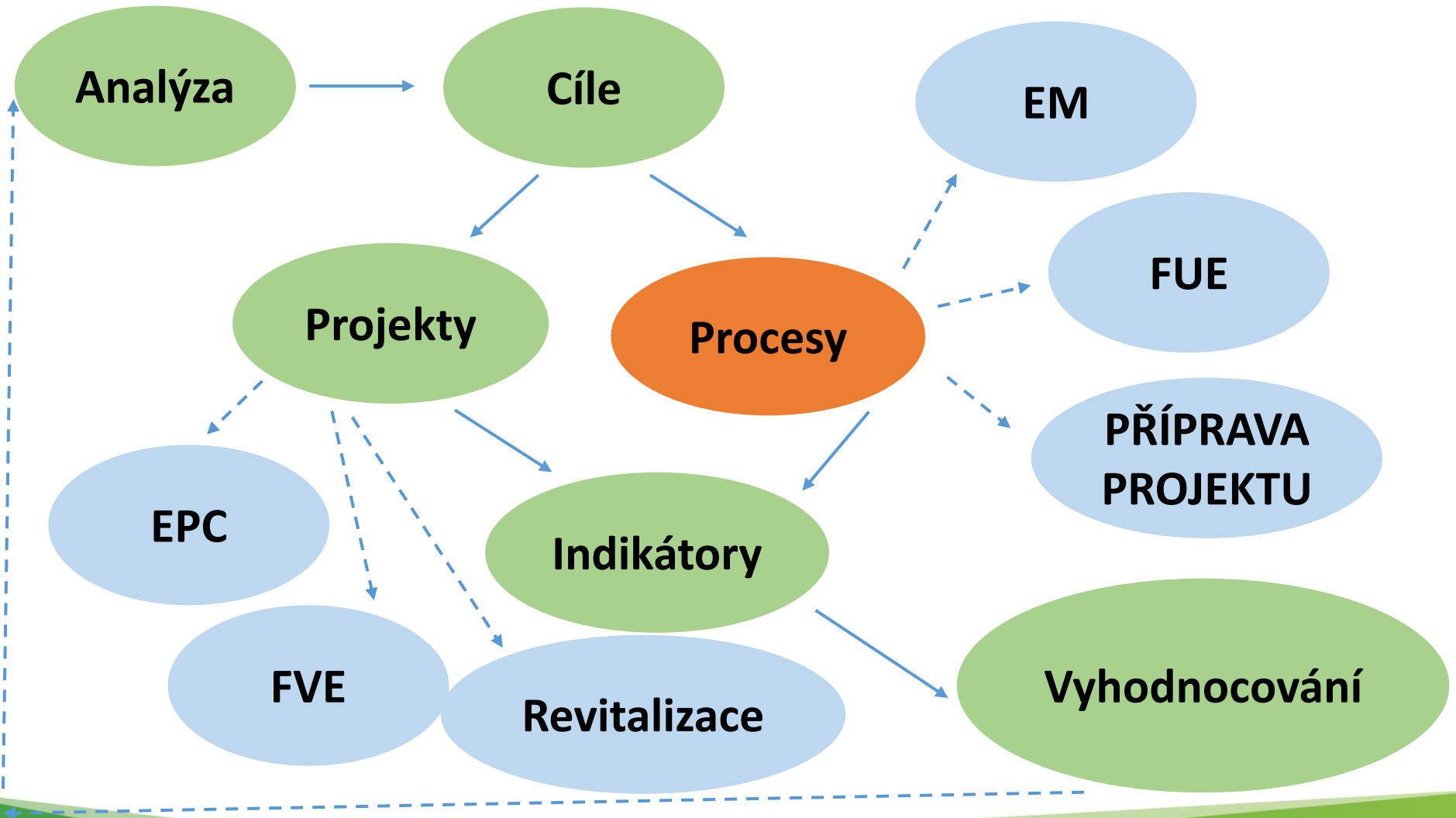


26 členů



Energetický management

- Pravidelné sledování spotřeba energie
- Definování potenciálu úspor energie a využití OZE
- Provádění opatření, vyhodnocování spotřeby energie
- Porovnání „papírových“ a skutečných úspor
- Aktualizace energetických koncepcí, strategií, plánů (EPM, SECAP)



Energetický management

č.	Název objektu	energie celkem [MWh]	EE NT [MWh]	EE VT [MWh]	EE celkem [MWh]	ZP celkem [MWh]	MT [MWh]	voda celkem [m ³]	SV [m ³]	TV [m ³]
2	Městský úřad	594,8	51,7	183,2	234,9	0,0	360,0	1374,1	1374,1	
3	MŠ Dr. E. Beneše	19,6		3,6	3,6	16,0	0,0	760,1	596,1	164,0
4	MŠ nábř. J. Holuba	162,5		19,2	19,2	143,3	0,0	608,5	608,5	
5	MŠ U Jeslí	86,1		6,2	6,2	79,9	0,0	434,2	349,4	84,9
6	MŠ Gen. Klapálka	272,7		31,6	31,6	0,0	241,2	944,5	759,4	185,1
7	MŠ Mikovická	187,0		38,7	38,7	148,3	0,0	1063,1	1063,1	
8	ZŠ Mikovice	78,1		18,2	18,2	59,9	0,0	15,7	15,7	
9	ZŠ Komenského nám.	577,6	13,8	74,9	88,7	27,0	462,0	2473,3	2473,3	
10	ZŠ Gen. Klapálka	702,6		121,6	121,6	9,5	571,5	2777,2	2452,3	324,9
11	ZŠ Václava Havla	427,6		64,2	64,2	15,1	348,4	1727,7	1240,0	487,7
12	ZŠ a MŠ Třebízského	102,1		54,3	54,3	8,2	39,6	1632,5	1386,7	245,8
13	Knihovna a speciální ZŠ	117,4		38,1	38,1	79,3	0,0	252,6	252,6	
14	Kulturní a společenské středisko	44,1		44,1	44,1	0,0	0,0	642,4	642,4	
15	Městské muzeum	120,8	2,5	3,6	6,1	114,8	0,0	59,7	59,7	
16	ZUŠ Riegorva	59,9		8,5	8,5	51,4	0,0	136,2	136,2	
17	DDM Smetanova	76,6	2,7	11,9	14,6	62,0	0,0	147,5	147,5	
18	Tělocvična V Zátíší	65,3	1,7	5,7	7,5	57,8	0,0	53,7	47,0	6,7
19	Plavecký bazén a sport. Hala	1219,1		332,9	332,9	0,0	886,2	1161,9	1056,1	105,8
20	Koupaliště	96,6		96,6	96,6	0,0	0,0	262,0	262,0	
21	Technické služby města	424,8		28,5	28,5	69,3	326,9	691,8	652,5	39,3
22	Městský bytový podnik	23,9		23,9	23,9	0,0	0,0	231,6	202,3	29,3
23	Sociální služby města 1	136,4		136,4	136,4	0,0	0,0	3739,5	3373,8	365,7
24	Sociální služby města 2	21,2		21,2	21,2	0,0	0,0	3635,3	2150,6	1484,7
25	Areál zimního stadionu	352,9		314,3	314,3	38,6	0,0	883,0	883,0	
26	Hasičská zbrojnice Minice	33,7	0,0	3,9	3,9	29,8	0,0	85,9	85,9	
27	Police ČR	114,3	0,0	8,6	8,6	105,7	0,0	214,6	214,6	
28	Úřad práce ČR	85,1	23,2	3,9	27,2	0,0	57,9	150,8	150,8	
29	Skautský dům	26,8	7,2	19,6	26,8	0,0	0,0	79,2	79,2	

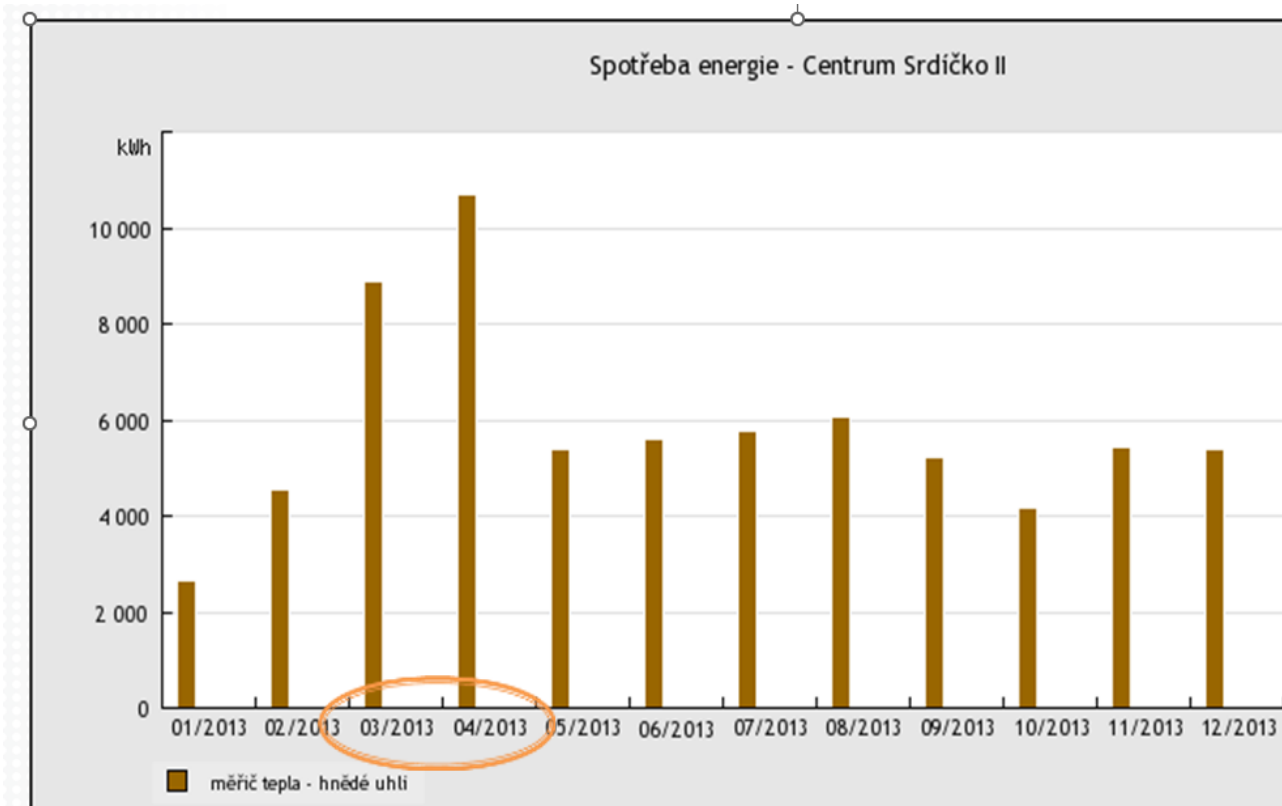
Spotřeba

- elektřina
- plyn
- teplo
- voda
- výroba OZE
- spotřeba OZE

Výdaje

- elektřina
- plyn
- teplo
- voda
- výroba OZE
- spotřeba OZE

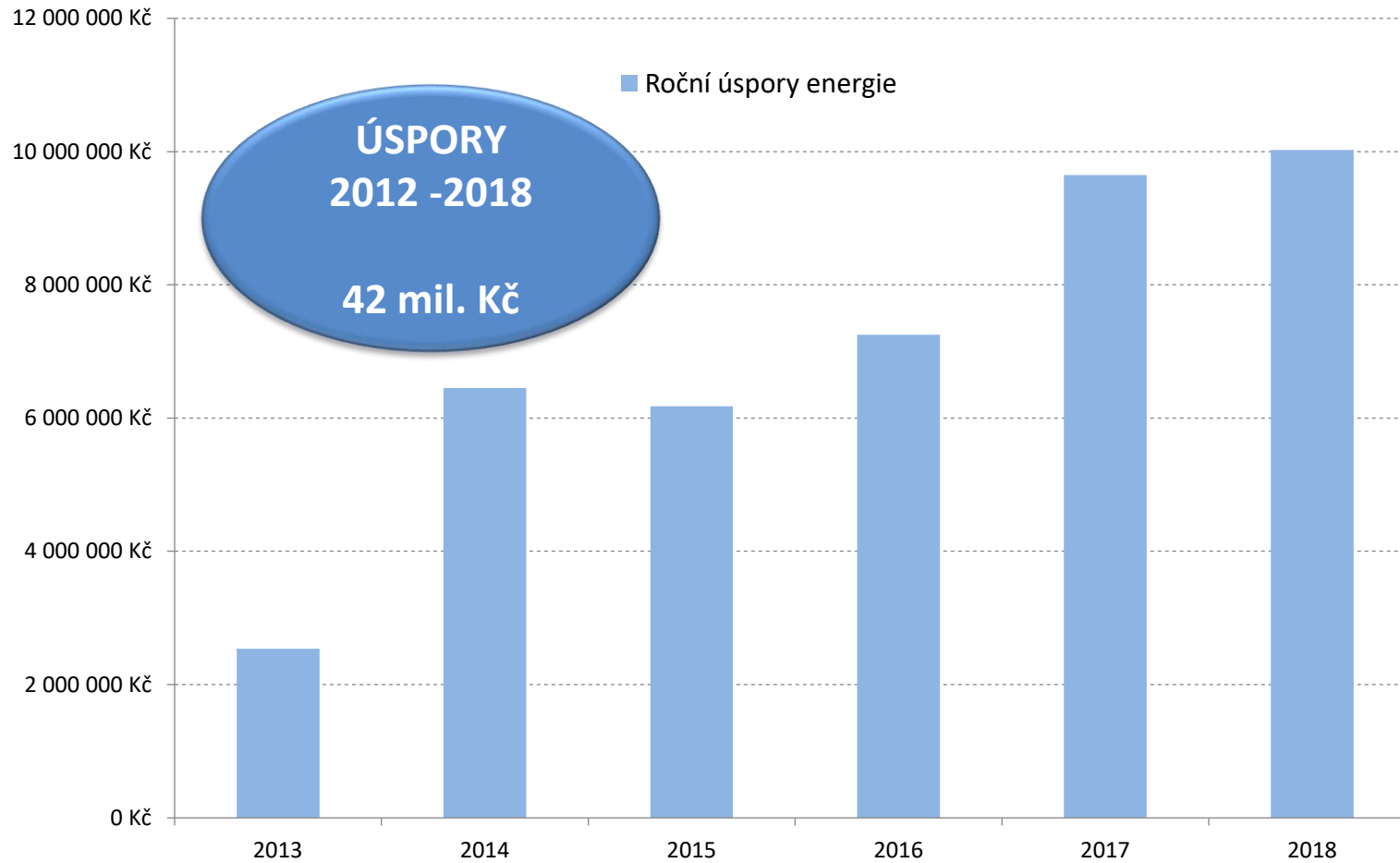
Energetický management



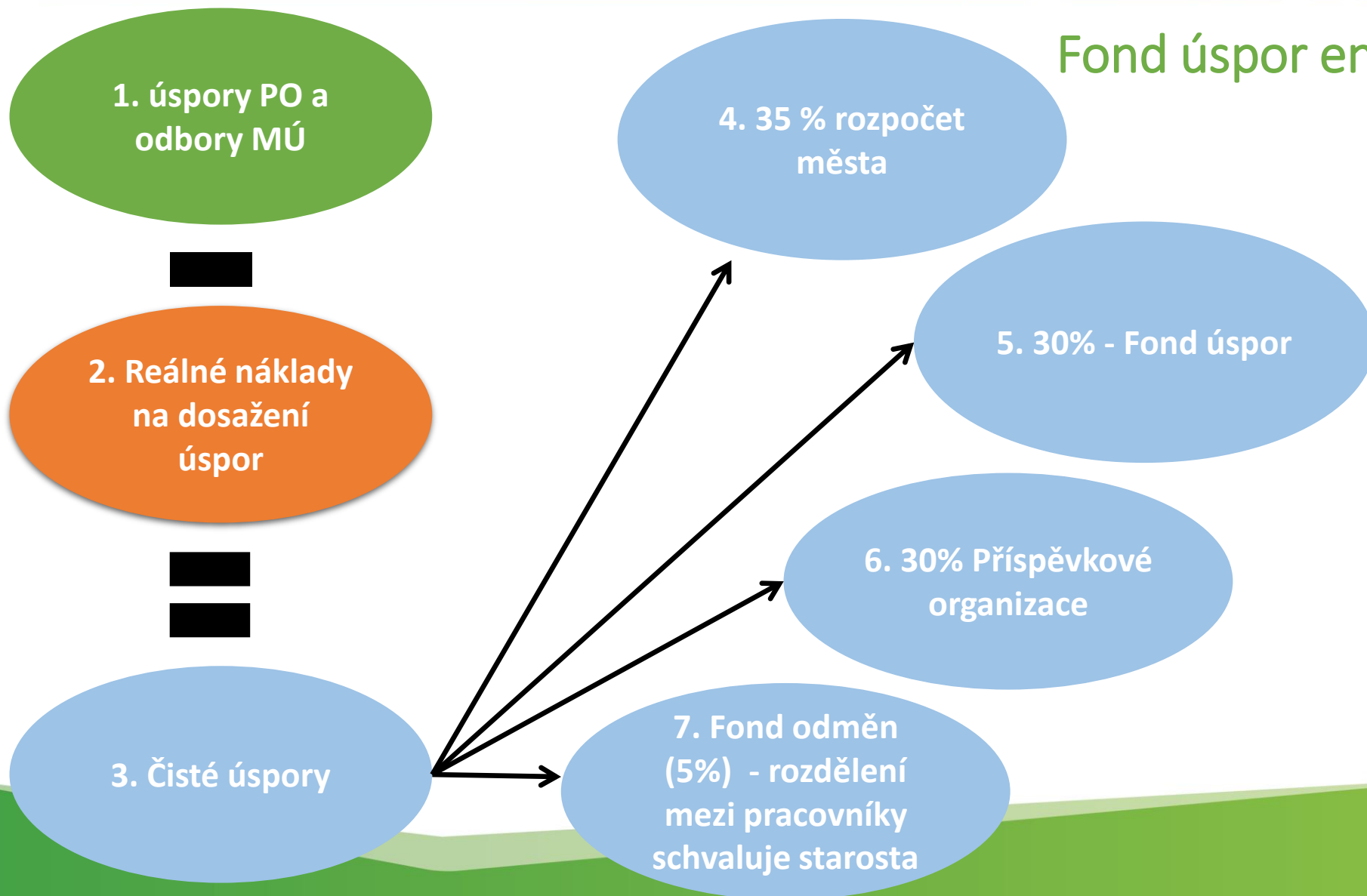


Energetický management – využití dat

- Dlouhodobé strategie – EPM/SECAP/Klimatické plány
- Příprava a hodnocení projektů - úspory energie/OZE
- Prioritizace projektů – omezený rozpočet
- Hodnocení opatření EM
- Data pro motivační/finanční nástroje – **Fond úspor energie**



Fond úspor energie



ENERGETICKÝ ŠTÍTEK OBÁLKY BUDOVY

Mateřská škola Masarykova 590/30, 412 01 Litoměřice		Hodnocení obálky budovy				
Celková podlahová plocha $A_t = 1\,549,9\text{ m}^2$		stávající	doporučení			
C_l	Velmi úsporná					
0,5						
0,75			0,65			
1,0						
2,5						
	Mimořádně ne hospodárna					
KLASIFIKACE						
Průměrný součinitel prostupu tepla obálky budovy $U_{em} = H_T / A$ ve $W/(m^2K)$		0,70	0,31			
Požadovaná hodnota průměrného součinitele prostupu tepla obálky budovy podle ČSN 73 0540-2 $U_{em,N}$ ve $W/(m^2K)$		0,48	0,48			
Klasifikační ukazatele C_l a jim odpovídající hodnoty U_{em}						
C_l	0,50	0,75	1,00	1,50	2,00	2,50
U_{em}	0,24	0,36	0,48	0,72	0,96	1,20
Platnost štítku do						
Štítek vypracoval		Ing. Lucie Stuchlíková energetický auditor č. 261 ze dne 16. 5. 2007				

**Reálná spotřeba
tepla - vytápění
(10/15 – 9/16)
25 kWh/(m².rok)
úspora 85%**





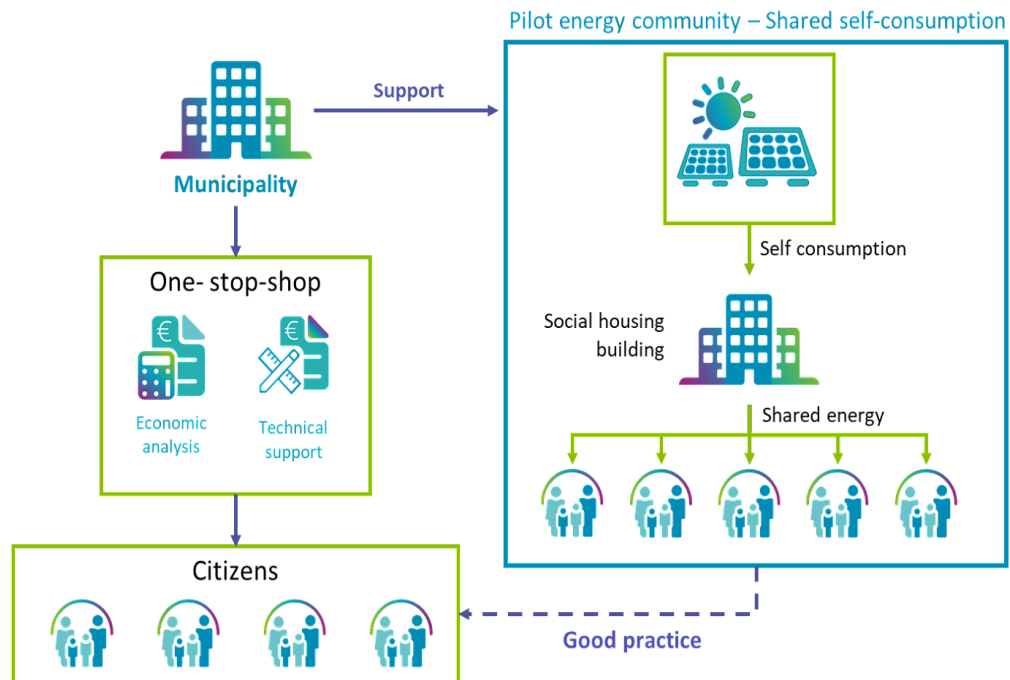
České Budějovice

FVE Domov pro seniory

- realizace - r. 2020
- 37 kWp; 31,6 MWh (2021)
- od záměru po realizaci a udělení licence 2 roky
- 1,22 mil. Kč vč. DPH
- prostá návratnost cca 8 let

2023+ EPC projekt EE + FVE – sdílení elektrické energie

Rožnov Pilot



- HORIZON 2020 r. 2022 – 2026
- ČR – SEMMO + Rožnov p. R.
- Pilotní instalace FVE na BD pro obyvatele s energetickou chudobou - sdílení energie – snížení provozních výdajů
- Vytvoření OSS – poradenské centrum města



Jaroslav Klusák

Sdružení energetických manažerů měst a obcí

mob: +420 773 165 574

klusak@semmo.cz

www.semmo.cz